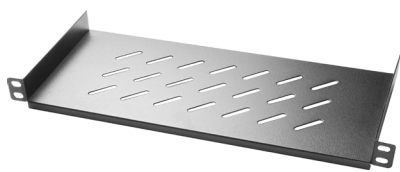


Shelves Cantilever Shelf



- استاندارد ۱۹ اینچ و ارتفاع 1U
- عمق ۲۰ سانتی متر
- توانایی تحمل وزن ۲۰ کیلوگرم
- امکان نصب آسان بدون نیاز به براکت
- نصب سریع فقط با اتصال به دو ریل
- دارای بدنه فلزی برای استحکام بیشتر و جلوگیری از تأثیرات نویز
- دارای صفحه مشبک جهت گردش هوا
- رنگ پودری الکترواستاتیک برای دوام بیشتر
- ساخته شده از ورق ۱/۵ میلی متری

مشخصات فنی

NO.	P/N	TIAM	Shelf	Cantilever	Depth	Black
1	TSC-201	T	S	C	20	1

Flat Shelf



- استاندارد ۱۹ اینچ و ارتفاع 1U
- عمق ۷۰ سانتی متر
- توانایی تحمل وزن ۱۲۰ کیلوگرم
- امکان نصب آسان بر روی پانچ های داخلی ریل
- دارای بدنه فلزی برای استحکام بیشتر و جلوگیری از تأثیرات نویز
- امکان نصب از ۴ نقطه برای تحمل وزن بیشتر
- رنگ پودری الکترواستاتیک برای دوام بیشتر
- ساخته شده از ورق ۱/۵ میلی متری

مشخصات فنی

NO.	P/N	TIAM	Shelf	Flat	Depth	Black
1	TSL-701	T	S	L	70	1

Fixed Shelf



- استاندارد ۱۹ اینچ و ارتفاع 1U
- عمق ۵۶، ۴۳ و ۷۷ سانتی متر
- توانایی تحمل وزن در عمق ۴۳ سانتی متری ۴۰ کیلوگرم، در عمق ۵۶ سانتی متری ۵۰ کیلوگرم و در عمق ۷۷ سانتی متری حداکثر تا ۷۰ کیلوگرم
- امکان نصب آسان داخل رک
- امکان نصب از ۴ نقطه برای تحمل وزن بیشتر به همراه براکت
- دارای بدنه فلزی برای استحکام بیشتر و جلوگیری از تأثیرات نویز
- دارای صفحه پانچ شده به منظور گردش هوا
- رنگ پودری الکترواستاتیک برای دوام بیشتر
- ساخته شده از ورق ۱/۵ میلی متری

مشخصات فنی

NO.	P/N	TIAM	Shelf	Fixed	Depth	Black
1	TSF-431	T	S	F	43	1
2	TSF-561	T	S	F	56	1
3	TSF-771	T	S	F	77	1

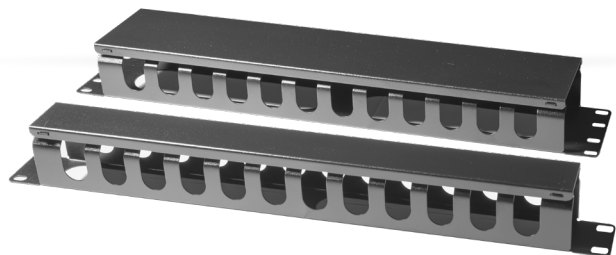
Telescopic Shelf



- استاندارد ۱۹ اینچ و ارتفاع 1U
- عمق ۴۵ سانتی متر
- توانایی تحمل وزن ۲۰ کیلوگرم
- امکان نصب آسان داخل رک
- مناسب برای کیبوردهای کوچک
- مجهز به دو ریل دابل بلبرینگ با استاپر
- دارای صفحه مشبک جهت گردش هوا
- امکان نصب از ۴ نقطه برای تحمل وزن بیشتر به همراه براکت
- دارای بدنه فلزی برای استحکام بیشتر و جلوگیری از تأثیرات نویز
- دارای دستگیره فلزی برای باز کردن کشو
- رنگ پودری الکترواستاتیک برای دوام بیشتر
- ساخته شده از ورق ۱/۵ میلی متری

مشخصات فنی

NO.	P/N	TIAM	Shelf	Telescopic	Depth	Black
1	TST-451	T	S	T	45	1



- استاندارد ۱۹ اینچ و ارتفاع 1U و 2U
- نصب آسان بدون نیاز به براکت
- دارای زیانه‌های شانه‌ای برای هدایت کابل به سمت بالا و پایین
- دارای فضای مناسب در داخل جعبه به منظور ذخیره‌سازی کابل‌های مازاد به صورت حلقه‌شده، ضمن رعایت زاویه خمش کابل‌ها
- دارای دو ورودی مجزا به منظور ورود کابل در قسمت پشت و دو ورودی در طرفین
- دارای درپوش جهت پوشاندن کابل‌های اضافی ذخیره شده در قسمت داخل
- دارای بدنه فلزی برای استحکام بیشتر و جلوگیری از تأثیرات نویز
- رنگ پودری الکترواستاتیک برای دوام بیشتر

مشخصات فنی

NO.	P/N	TIAM	Panel	Cable Management	Unit	Version/Model
1	TPC-121	T	P	C	1	21
2	TPC-221	T	P	C	2	21

Vertical Cable Management Panel



- قابلیت نصب به صورت عمودی بر روی رک‌های با عرض ۸۰ سانتی‌متر
- نصب آسان بدون نیاز به براکت
- دارای زیانه‌های شانه‌ای برای هدایت کابل به سمت چپ و راست
- دارای فضای مناسب در داخل جعبه به منظور ذخیره‌سازی کابل‌های مازاد به صورت حلقه‌شده، ضمن رعایت زاویه خمش کابل‌ها
- دارای ۶ ورودی مجزا به منظور ورود کابل در قسمت پشت و دو ورودی در بالا و پایین
- دارای درپوش جهت پوشاندن کابل‌های اضافی ذخیره شده در قسمت داخل
- دارای بدنه فلزی برای استحکام بیشتر و جلوگیری از تأثیرات نویز
- رنگ پودری الکترواستاتیک برای دوام بیشتر

مشخصات فنی

NO.	P/N	TIAM	Panel	Cable Management	Unit	Version/Model	Vertical
1	TPC-121V	T	P	C	1	21	V
2	TPC-221V	T	P	C	2	21	V

Cable Management Panel



نگهدارنده‌های کابل می بایست جداگانه سفارش گذاشته شوند



- استاندارد ۱۹ اینچ و ارتفاع 1U
- نصب آسان بدون نیاز به براکت
- دارای بدنه فلزی برای استحکام بیشتر و جلوگیری از تاثیرات Noise
- امکان نصب ۵ نگهدارنده کابل به صورت کشویی و بدون نیاز به ابزار خاص (Tool Less)
- دارای زیانه داخلی حلقه به منظور ممانعت از خروج کابل‌ها از داخل حلقه
- تقویت ضخامت حلقه برای استحکام بیشتر
- قابلیت نصب به صورت افقی و عمودی
- دسترسی آسان به دلیل عدم وجود درپوش
- رنگ پودری الکترو استاتیک برای دوام بیشتر

مشخصات فنی

NO.	P/N	TIAM	Panel	Cable Management	Unit	Version/Model
1	TPC-130 ^{**}	T	P	C	1	30
2	TCH-106 ^{**}	T	C	H	1	6

^{**} شماره فنی نگهدارنده‌های کابل

* نگهدارنده‌های کابل می‌بایست جداگانه سفارش گذاشته شوند.

Cable Holder

ویژگی‌های عمومی

- کاهش هزینه عملیاتی برای دسترسی به کابل کشی
- صرفه جویی در زمان نصب و آرایش کابل‌ها
- نصب ساده و آسان به رک جهت آراستگی و تسهیل آرایش کابل‌ها با تراکم بالا
- بهینه سازی طول کابل با به حداقل رساندن فاصله بین تجهیزات
- امکان نصب آسان بدون نیاز به پیچ و مهره و ابزار خاص (Tool Less)

ویژگی‌های اختصاصی

- نگهدارنده کابل برای نصب در تمامی رک‌های عمق ۱۰۰ سانتی متر
- دارای تقویت کننده به منظور استحکام بیشتر
- امکان نصب و جابه جایی ساده به صورت افقی و عمودی برای عبور کابل
- امکان نصب آسان بدون نیاز به پیچ و مهره
- دارای لبه محافظ برای جلوگیری از خارج شدن کابل از حلقه
- در اندازه 1U و عرض ۶ سانتی متر



ویژگی‌های اختصاصی

- نگهدارنده های کابل قابل نصب بر روی رک های Net Rack
- امکان نصب آسان بدون نیاز به پیچ و مهره
- دارای لبه محافظ برای جلوگیری از خارج شدن کابل از داخل نگهدارنده کابل
- در اندازه 2U و عرض ۱۵ سانتی متر



ویژگی‌های اختصاصی

- نگهدارنده های کابل قابل نصب بر روی رک های Net Rack و Frame Rack
- امکان نصب آسان بدون نیاز به پیچ و مهره
- امکان نصب و جابه جایی ساده به صورت افقی و عمودی برای عبور کابل
- دارای نگهدارنده کابل های پلاستیکی مخروطی شکل برای جلوگیری از خارج شدن کابل
- در ارتفاع ۸/۶ سانتی متری و عمق ۱۹ سانتی متر



مشخصات فنی

NO.	P/N	TIAM	Cable	Holder	Model	Size (cm)
1	TCH-106	T	C	H	1	6
2	TCH-215	T	C	H	2	8.9x15
3	TCH-319	T	C	H	3	8.6x19

Other Accessories Slide Rail

- عمق ۵۴ و ۷۴ سانتی متر
- توانایی تحمل وزن ۵۰ کیلوگرم در عمق ۵۴ سانتی متری و ۷۰ کیلوگرم در عمق ۷۴ سانتی متری
- نصب به صورت Zero Unit (بدون اشغال فضای مفید در رک)
- ساخته شده از ورق ۲ میلی متری خم کاری شده به منظور تحمل وزن بالا
- امکان تنظیم فاصله در عمق رک
- دارای بدنه آبکاری شده ضد خش



مشخصات فنی

NO.	P/N	TIAM	Slide Rail	Depth	Version/Model
1	TSR-541	T	SR	54	1
2	TSR-741	T	SR	74	1

Blank Panel

- استاندارد ۱۹ اینچ و ارتفاع 1U تا 6U
- امکان نصب آسان بدون نیاز به براکت
- مناسب برای پوشش فضای خالی در رک
- دارای بدنه فلزی برای استحکام بیشتر و جلوگیری از تأثیرات نویز
- رنگ پودری الکترواستاتیک برای دوام بیشتر
- ساخته شده از ورق ۱/۵ میلی متری



مشخصات فنی

NO.	P/N	TIAM	Panel	Blank	Unit	Model/Version	Black
1	TPB-101	T	P	B	1	0	1
2	TPB-201	T	P	B	2	0	1
3	TPB-301	T	P	B	3	0	1
4	TPB-401	T	P	B	4	0	1
5	TPB-501	T	P	B	5	0	1
6	TPB-601	T	P	B	6	0	1

Light Panel

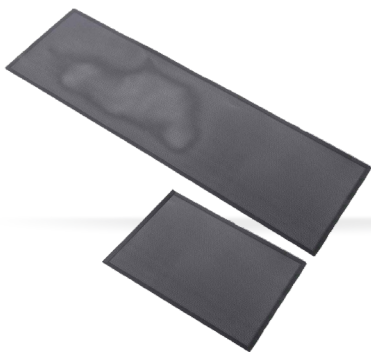
- استاندارد ۱۹ اینچ و ارتفاع 1U
- امکان نصب آسان بدون نیاز به براکت
- تأمین روشنایی مناسب هنگام کمبود نور
- دارای لامپ کم مصرف با عمر طولانی
- دارای طلق محافظ برای لامپ
- دارای کلید روشن و خاموش
- دارای سایه بان فلزی
- دارای بدنه فلزی برای استحکام بیشتر و جلوگیری از تأثیرات نویز
- رنگ پودری الکترواستاتیک برای دوام بیشتر



مشخصات فنی

NO.	P/N	TIAM	Panel	Light	Unit	Model/Version
1	TPL-101	T	P	L	1	01

Dust Filter



- فیلتر پارچه‌ای نانو برای جلوگیری از ورود گرد و غبار
- نصب آسان به در جلوی نت رک
- در دو اندازه (عرض ۴۴ سانتی‌متر و ارتفاع ۱۸۷ سانتی‌متر) قابل نصب بر روی در جلوی نت رک و (عرض ۱۱٫۵ سانتی‌متر و ارتفاع ۱۸۷ سانتی‌متر) قابل نصب بر روی در جلوی سایدرک

مشخصات فنی

NO.	P/N	TIAM	Rack	Net	Filter	Size (cm)
1	TRN-FLT (Large)	T	R	N	FLT	187x44
2	TRN-FLT (Small)	T	R	N	FLT	187x11.5

۵۳

Accessories
Other Accessories

Cable Entry Panel



- استاندارد ۱۹ اینچ و ارتفاع 1U
- امکان نصب آسان بدون نیاز به براکت
- مناسب برای هدایت کابل‌ها از پشت به جلوی رک
- دارای غبارگیر موئی
- جلوگیری از صدمات فیزیکی به کابل
- دارای دو درگاه برای هدایت کابل‌های حجیم
- دارای بدنه فلزی برای استحکام بیشتر
- رنگ پودری الکترواستاتیک برای دوام بیشتر

مشخصات فنی

NO.	P/N	TIAM	Panel	Cable Entry Panel	Unit	Version/Model
1	TPE-101	T	P	E	1	01

Fan Module



- امکان نصب در سقف رک‌های ایستاده
- امکان تعویض فن از داخل و بیرون رک بدون جابه‌جایی تجهیزات
- امکان نصب یک یا ۲ فن
- امکان نصب انواع فن‌های AC
- دارای صفحه مشبک به منظور گردش هوا
- دارای بدنه فلزی برای استحکام بیشتر و جلوگیری از تأثیرات نویز
- رنگ پودری الکترواستاتیک برای دوام بیشتر

مشخصات فنی

NO.	P/N	TIAM	FAN	AC	Model	NO. of FAN
1	TFN-101	T	FN	1	0	1
2	TFN-102	T	FN	1	0	2